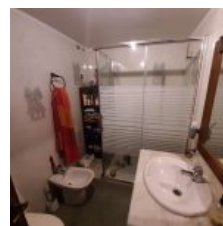
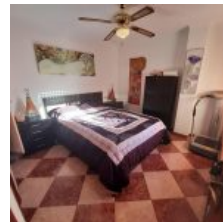


ALTABACA



 3  2  105m²

298.000 €

Datos

Tipo: Apartamento
Zona: Cerrado de Calderón (Málaga)
Dormitorios: 3
Baños: 2
Planta: 3/4
Calificación Energética: En Trámite

Construcción

Año: 1994
Superficie Construida: 105m²
Superficie Útil: 90m²
Orientación: Oeste

Gastos

IBI: 1000€
Comunidad: 1800€

Comodidades

- ✓ Amueblado Parcialmente
- ✓ Jardín Comunitario
- ✓ Chimenea
- ✓ Trastero
- ✓ Transporte Público
- ✓ Supermercados
- ✓ Armarios Empotrados
- ✓ Ascensor
- ✓ Cocina Independiente
- ✓ Piscina Comunitaria
- ✓ A/A
- ✓ Lavadero
- ✓ Parking Comunitario
- ✓ Bares / Restaurantes
- ✓ Internet
- ✓ Terraza
- ✓ Parking

Los datos pueden ser aproximaciones o redondeos.

SuVilla
KIINTEISTÖNVÄLITYS
INMOBILIARIA

www.suvilla.com - suvilla@suvilla.com

(+34) 609 545 347 · (+34) 655 315 905 - Avda. Jesús Cautivo 5, 29640 Fuengirola