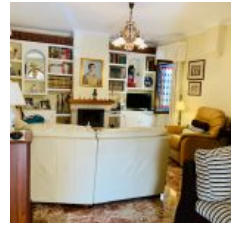


CHALET PUEBLO LOPEZ



 3  2  140m²

430.000 €

Datos

Tipo: Chalet

Zona: Pueblo Lopez (Fuengirola)

Dormitorios: 3

Baños: 2

Calificación Energética: En Trámite

Construcción

Año: 1974

Superficie Construida: 140m²

Superficie Parcela: 300m²

Orientación: Sur

Gastos

IBI: 800€

Basura: 80€

Comodidades

✓ A/A

✓ Trastero

✓ Bares / Restaurantes

✓ Internet

✓ Armarios Empotrados

✓ Ventanas Dobles

✓ Cocina Independiente

✓ Lavadero

✓ Transporte Público

✓ Supermercados

✓ TV-Sat

✓ Terraza

✓ Parking

Los datos pueden ser aproximaciones o redondeos.

SuVilla
KIINTEISTÖNVÄLITYS
INMOBILIARIA

www.suvilla.com - suvilla@suvilla.com

(+34) 609 545 347 · (+34) 655 315 905 - Avda. Jesús Cautivo 5, 29640 Fuengirola